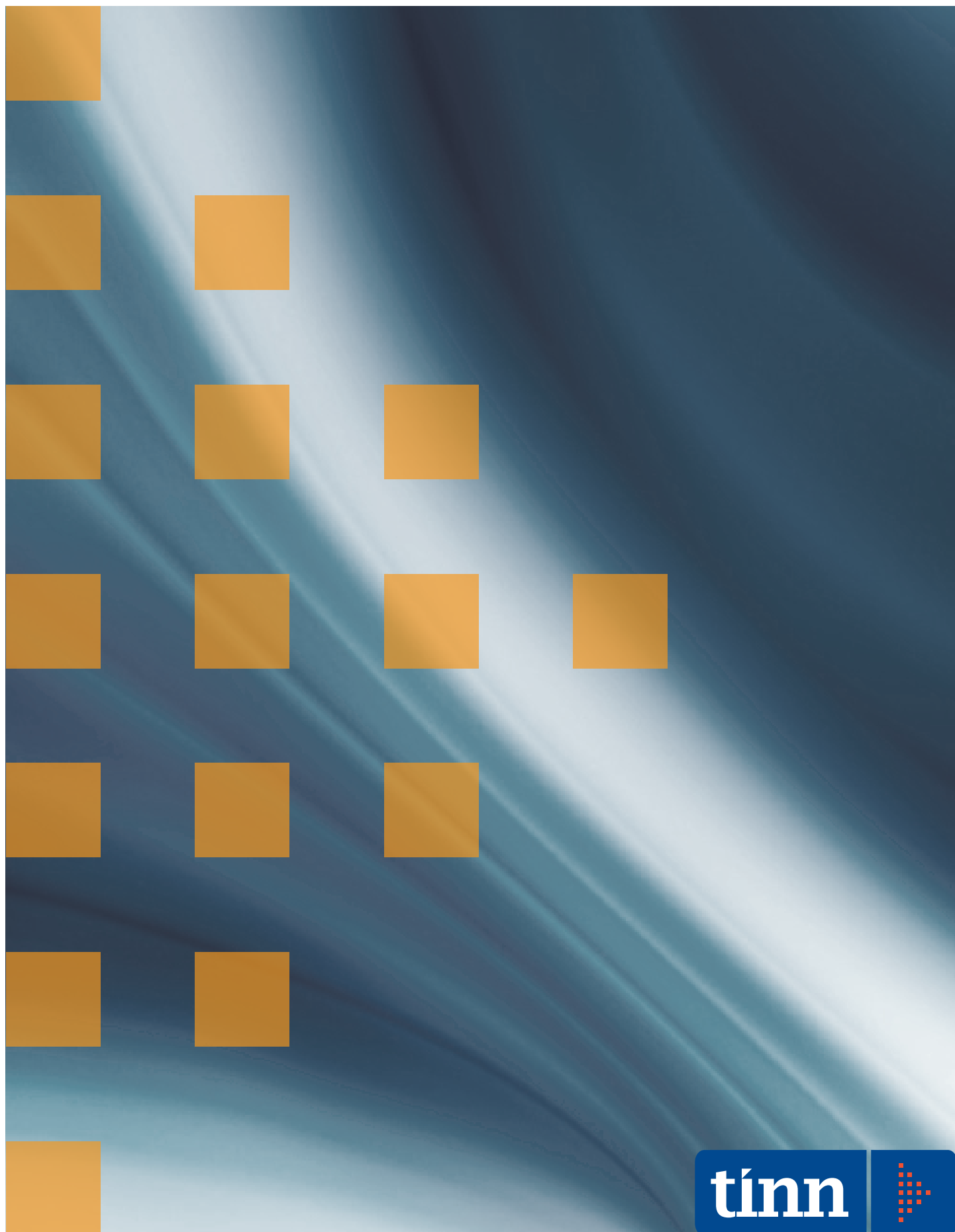


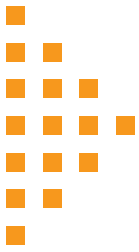
Inventario Beni Mobili ed Immobili

Economato



tinn





Creatori di software

Profilo

Tinn è un'importante realtà nel settore dell'ICT con una posizione di leadership nell'offerta di soluzioni software per la Pubblica Amministrazione.

Tinn si rivolge al mercato offrendo soluzioni software, attività di manutenzione e servizi di application management, outsourcing, consulenza e formazione.

Missione

Tinn si propone di collaborare con la Pubblica Amministrazione nella progettazione e nella messa in opera di cambiamenti strategici, fornendo idee, competenza e tecnologia avanzata per raggiungere risultati in tempi rapidi e al tempo stesso tangibili e misurabili.

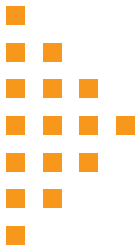
Prodotti

Tinn opera nella progettazione, sviluppo e manutenzione di software applicativo specializzato nella gestione di processi critici per la Pubblica Amministrazione. I sistemi informativi sono multiplatforma e sviluppati sui più diffusi database, utilizzando metodologie e strumenti evoluti.

Servizi

Tinn mette a disposizione non solo la competenza applicativa, la conoscenza dei processi, l'eccellenza tecnica e tecnologica, ma soprattutto capacità manageriali, organizzative e il proprio patrimonio di esperienza. L'offerta è ampia e diversificata e comprende application management, servizi sistemistici, migrazioni di sistemi, web solution, consulenza, formazione.





Inventario Beni Mobili ed Immobili

Caratteristiche generali

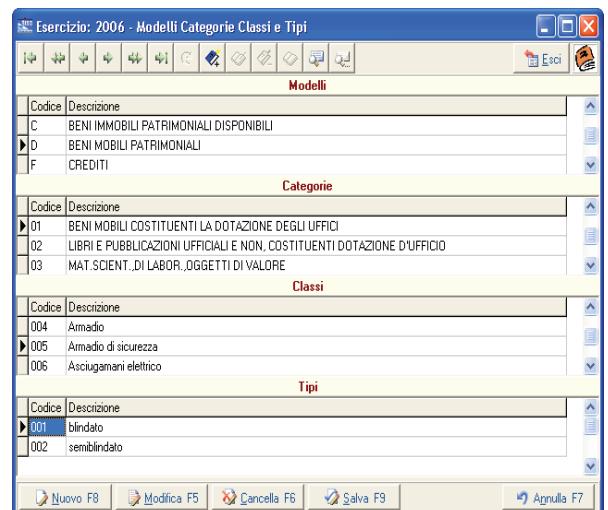
La procedura è stata progettata e realizzata per soddisfare le problematiche legate all'inventario e la conseguente gestione patrimoniale dei beni mobili ed immobili.

Oltre alla semplicità d'uso e l'estrema flessibilità, le principali caratteristiche sono:

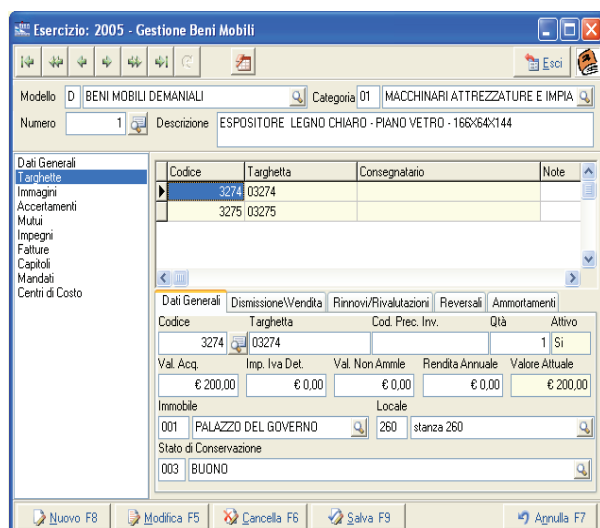
- Estrema snellezza del flusso operativo e integrazione nativa di tutte le funzioni
- Integrazione con altri sistemi prodotti da TINN (es.: sistema contabile) e facilmente interfacciabile con altri sistemi in uso presso l'ente
- Gestione su video/carta /file di tutte le stampe
- Possibilità di esportazione informazioni in excel
- Possibilità di personalizzare i report di stampa in base alle proprie esigenze
- Guida applicativa in linea

Caratteristiche funzionali

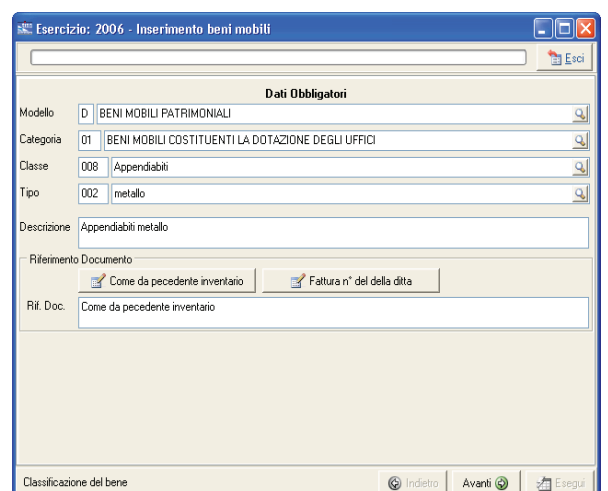
- Gestione archivio beni immobili modelli A,B,C e beni mobili modelli D,E



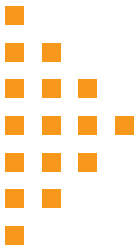
- Caricamenti guidati per agevolare il lavoro dell'operatore
- Caricamento di beni mobili, immobili, immobilizzazioni in corso, rinnovi e rivalutazioni in base alle fatture o ai mandati segnalati dalla contabilità finanziaria



- Gestione classificazione beni per modello, categoria, classe e tipologia



- Possibilità di caricamento multiplo di beni uguali
- Vendite o dismissioni di beni, sia singole che multiple
- Generazione automatica del numero della targhetta con possibilità di personalizzarne il contenuto e la formattazione

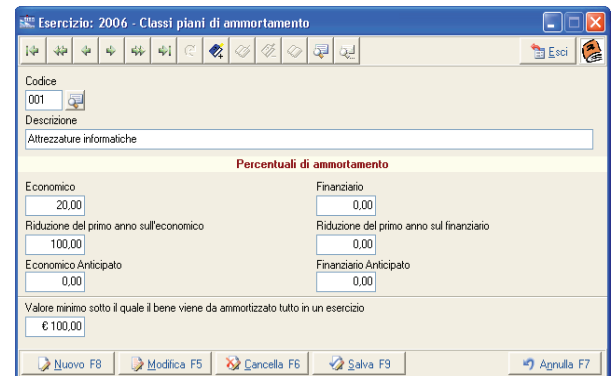


- Gestione di consegnatari multipli con la possibilità della separazione della gestione dei beni di ognuno
- Gestione degli utenti con collegamento alla pianta organica dell'ente

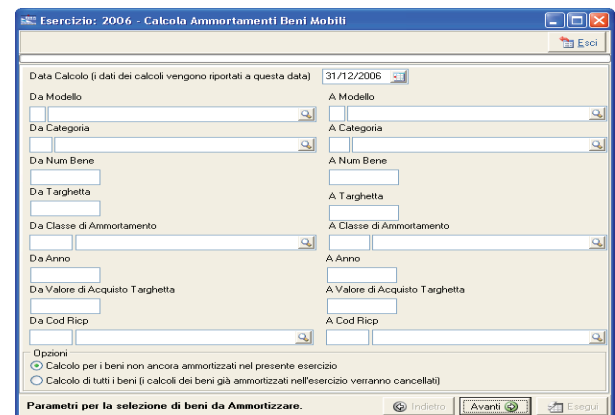


- Gestione, tramite la generazione di verbali, della responsabilizzazione dell'utente del bene
- Programmi automatici per la generazione dei verbali di assegnazione, destituzione, consegna e riconsegna
- Gestione dell'ubicazione dei beni mobili con la creazione personalizzata di immobili e stanze con indicazione del piano, del numero della stanza e di una descrizione
- Gestione dello storico degli spostamenti dei beni mobili
- Stampa del conto del consegnatario (anche per utente)
- Possibilità di gestire gli inventari con archivi separati da consolidare periodicamente
- Stampa personalizzabile delle etichette ordinabile per stanza in modo da poterne effettuare l'affissione in maniera ordinata, con possibilità di integrazione del codice a barre
- Gestione del vecchio numero di inventario
- Calcolo e stampa automatica del conto del patrimonio risultante dall'insieme delle movimentazioni effettuate durante l'esercizio di lavoro
- Tabella per la configurazione delle classi di ammortamento con la possibilità di specificare sia le percentuali di ammortamento finanziario che economico, e di gestire la percentuale di riduzione per

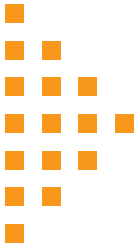
il primo anno e il valore minimo entro il quale il bene deve essere portato in ammortamento tutto nel primo esercizio



- Generazione automatica degli ammortamenti dei beni mobili e immobili, con la possibilità di intervenire manualmente sui singoli ammortamenti



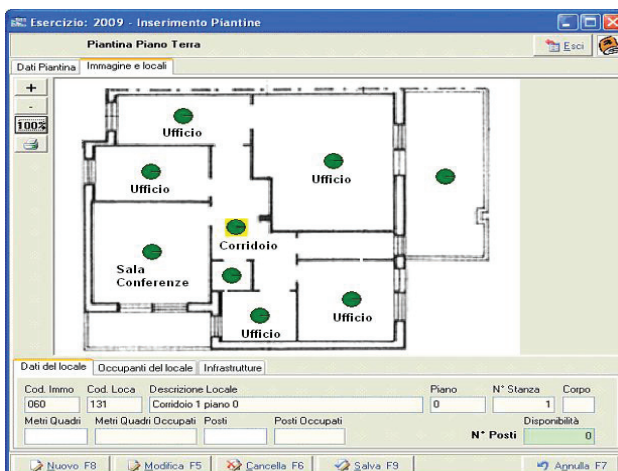
- Gestione di ammortamenti provvisori e definitivi
- Gestione dei rinnovi e delle rivalutazioni di beni mobili e immobili, con conseguente accrescimento del valore del bene valido al fine degli ammortamenti e del conto del patrimonio.
- Gestione delle immobilizzazioni in corso con funzione di conversione su bene immobile
- Gestione ipoteche e vincoli sui beni immobili
- Possibilità di integrare le informazioni relative ai beni mobili e immobili con immagini
- Stampe e distinte di riepilogo a totale di tutti i beni
- Gestione degli oneri sui beni mobili e

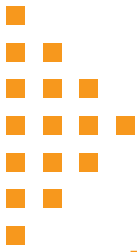


- e immobili (Tasse, assicurazioni ecc..).
- Stampa schede dei singoli beni
- Stampa dell'elenco dei beni presenti all'interno di ogni stanza con la distinzione e la firma delle persone che ne sono responsabili



- Stampa del buono di Carico
- Stampa riepilogativa per organigramma
- Gestione piantine beni immobili: questa nuova funzionalità avanzata permette di avviare la gestione delle soluzioni logistiche inerenti la dislocazione funzionale degli ambienti di lavoro. Difatti è possibile inserire nel programma le piantine catastali degli immobili e gestire relativamente ad ogni locale, la collocazione grafica all'interno della piantina, il numero ed eventualmente il dettaglio delle persone presenti nei vari locali, le infrastrutture presenti (Punti luce, punti di rete, finestre, impianti di riscaldamento, estintori, ecc..) e l'appartenenza ad uno o più settori attraverso un collegamento alla pianta organica dell'ente.

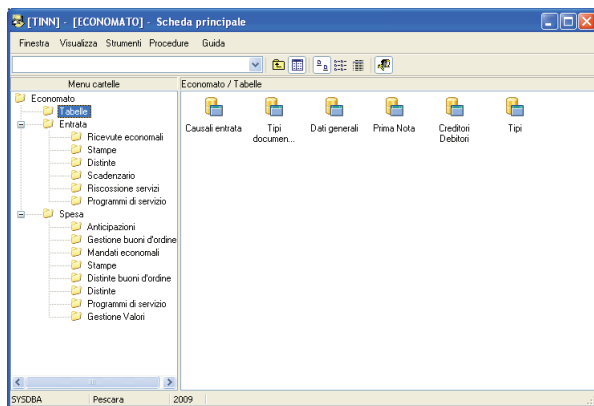




Economato

Caratteristiche generali

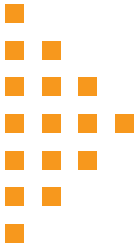
- Il modulo di gestione dell'Economato è integrato completamente con la Contabilità Finanziaria con la quale interagisce tramite le anticipazioni, i rendiconti, i controlli di disponibilità e la generazione automatica di mandati e reversali per rendiconti e chiusure. Inoltre la condivisione degli archivi di base consente di utilizzare gli stessi creditori/debitori già censiti in contabilità, di registrare e pagare le fatture dall'una o dall'altra parte. La gestione opzionale dei buoni d'ordine permette di scegliere la modalità di lavoro più appropriata alle esigenze dell'ente.
- Per quanto riguarda l'entrata, la gestione delle causali e dei tipi di documenti permette di definire come effettuare gli incassi in modo da gestire più semplicemente l'immissione dei dati che verranno poi rendicontati in base alla causale e al codice SIOPE.
- L'altra importante funzionalità è la "gestione valori" che consente all'Economato di tenere traccia dei carichi e degli scarichi di valori generici quali buoni pasto, valori bollati ecc...
- La presenza di numerose stampe e distinte permette di effettuare tutte le interrogazioni necessarie, stampe ufficiali, stampe di controllo e di supporto alla gestione



Caratteristiche funzionali

- Gestione delle anticipazioni ordinarie che prevedono rendiconti e reintegri periodici generabili automaticamente dal programma contabilità finanziaria

- Gestione di anticipazioni specifiche per spese di altra natura
- Gestione dei buoni d'ordine (opzionale). Questa funzionalità, utilissima per pianificare le spese e per togliere subito la disponibilità all'impegno
- Variazioni sui buoni d'ordine
- Inserimento mandati economici da buono d'ordine
- Inserimento mandati con generazione automatica buoni d'ordine
- Rimborsi su mandati economici
- Gestione delle causali di entrata
- Gestione dei tipi di documenti di entrata per predisporre gli incassi tipo
- Inserimento, manutenzione e stampa ricevute economiche
- Gestione dello scadenziario
- Stampa buoni d'ordine
- Stampa quietanza buono d'ordine
- Stampa mandati economici
- Stampa quietanza mandato economici
- Stampa giornale di cassa entrata
- Stampa giornale di cassa spesa
- Stampe verbale di cassa
- Stampa fatture economiche
- Stampa anticipazione piccole spese
- Stampa conto annuale della gestione dell'economato
- Stampa giornale mandati
- Stampa rendiconto entrata
- Stampa rendiconto spesa
- Stampa dell'agente contabile
- Stampa mastro (gestione completa di buoni economici, rimborsi, e variazioni)
- Stampa movimenti per anticipazione
- Stampa dei movimenti per capitolo
- Stampa mandati per impegno
- Stampa mandati per creditore
- Gestione della distinta di cassa (permette di caricare, gestire, interrogare e stampare l'analitico della cassa)
- Gestione Valori
- Modulo di collegamento dalla contabilità finanziaria che permette di generare automaticamente mandati di reintegro, reversali di incasso e reversali di chiusura interagendo direttamente con i rendiconti redatti dall'economato in funzione dei codi SIOPE utilizzati.



Tinn s.r.l.

Sede legale e amministrativa
Via Po, 94 - 64100 TERAMO
Tel. 0861 4451 - Fax 0861 210085

ROMA - Via R. Chiodelli, 55 - 00040 RM
Tel. 06 22185548 - Fax 06 22185581
BARI - Via F. Campione, 43 - 70124 BA
Tel. 080 5574465 - Fax 080 5508790
PESCARA - Via G. Misticoni, 3 - 65127 PE
Tel. 0854503825 - Fax 085 4512090

P. Iva 00984390674

www.tinn.it
info@tinn.it



Tinn Network

Tinn Lombardia s.r.l.
Viale Monza, 137
20100 Milano (MI)

Tinn Sicilia s.r.l.
Contrada Targia, 62
96100 Siracusa (SR)

Tinn Marche s.r.l.
Via Monte Rosa, 1
63018 Porto Sant'Elpidio (AP)

